

Cegertec Worley Parsons et Roche démystifient le génie

À l'initiative de Promotion Saguenay et pour une deuxième édition consécutive, les firmes d'ingénierie Cegertec Worley Parsons et Roche ont organisé, samedi le 29 septembre, une journée portes ouvertes au « Village portuaire » de La Baie. L'objectif de cette activité : démystifier le génie-conseil et mieux faire connaître le travail de nos ingénieurs. Lors de cet événement, plus de 150 visiteurs ont eu l'opportunité de se familiariser avec la conception et les particularités techniques du bâtiment d'accueil, ainsi que du quai d'escale.

ments de leur ville, en compagnie des ingénieurs-conseils qui les ont conçus. Il s'agit du même coup d'une occasion unique de mieux comprendre la contribution du génie dans l'amélioration de notre qualité de vie. La directrice du marketing chez Cegertec Worley Parsons, Maryse Émond, était très fière de mentionner que le Saguenay-Lac-Saint-Jean était la seule région du Québec, qui a initié une seconde édition de cette intéressante activité. « Encore une fois le Saguenay se distingue », conclut-elle.

Des constructions qui se distinguent à l'échelle du Québec

par Guy Bouchard

Appuyé par l'Association des ingénieurs-conseils du Québec (AICQ), l'activité s'adresse aux curieux qui veulent découvrir le génie qui se cache derrière certains lieux et bâti-

Inauguré en 2006, le pavillon d'accueil, dont l'ingénierie est signée Cegertec, permet aux touristes de vivre une expérience intéressante dès leur arrivée au port d'escale du quai A.



De la gauche vers la droite : Maryse Émond Directrice du marketing de Cegertec Worley Parsons, Priscilla Nemy directrice du tourisme et des communications à Promotion Saguenay, Gilles Rinfret ingénieur en structure chez Roche, Pascale Fréchette du département de marketing chez Cegertec Worley Parsons et Nadine Brosseau du département des ressources humaines chez Roche, ont accueilli et accompagné les curieux, au cours de cette journée porte ouvertes. (Photo: Guy Bouchard)



Au fond, Richard Poirier, technicien en structure et en avant plan, Yannick Côté ingénieur en mécanique du bâtiment, tous deux de Cegertec Worley Parsons, ont fait découvrir aux visiteurs les particularités techniques du pavillon d'accueil. (Photo: Guy Bouchard)

Construit en bois lamellé-collé, il intègre des éléments écologiques qui s'harmonisent parfaitement à l'environnement maritime. En dépit de nombreuses contraintes techniques relatives aux fondations et à l'ossature, ce projet de construction a été réalisé dans le respect de l'échéancier. Les concepteurs sont particulièrement fiers d'avoir réussi à y intégrer harmonieusement, une mécanique du bâtiment particulièrement complexe. Dans le cadre de la 8e édition des Grands Prix du génie-conseil québécois, le bâtiment d'accueil a obtenu le prix « Léonard, catégorie Bâtiment et Structure », de l'AICQ.

cieuses, autant par son ampleur que par ses défis techniques. Malgré de nombreuses contraintes liées aux conditions géologiques, aux conditions climatiques, aux marées particulièrement imposantes, ainsi que la diversité et l'envergure des bateaux à accueillir, le résultat comble les attentes du client et des usagers. D'une longueur totale de 374 m et d'une superficie en appontement de 3 500 m², le quai comporte également une barge flottante et des passerelles permettant des manœuvres d'embarquement et de débarquement très aisées et sécuritaires. La réalisation du projet a été soulignée par un Méritas « L'ingénieur et le développement touristique de la Section régionale Saguenay – Lac - Saint-Jean » décerné par l'Ordre des ingénieurs du Québec (OIQ).

De son côté, le quai d'escale pour bateaux de croisières figure parmi les réalisations récentes les plus auda-

RÉSIDENCES / CHALETS À VENDRE



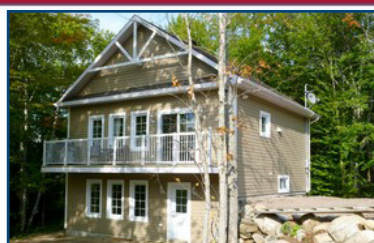
Chicoutimi-Nord: 205, rue Jogues. De qualité supérieure. Thierry



Jonquière: 6460, rue St-Wilbrod. Terrain 475 000 pi.ca. Raymond



Chicoutimi: 489, rue de Sales. Près de l'hôpital. Raymond



Chalet au Mont Édouard: 113, rue de Vébron. Const. neuve. Thierry



Chalet au Valinouët: 43, rue Val d'Isère, 5 chambres. Thierry



Chicoutimi-Nord: 139, Ste-Claire. Nouveauté. Thierry ou Raymond



LOCATIONS COMMERCIALES
Locaux commerciaux pour bureaux, entreposage, au détail, grossiste et de service. Pour plus d'informations, contactez Raymond Desbiens, 418-545-3201

COMMERCES À VENDRE

Jonquière:
BOULANGERIE / PÂTISSERIE
CHOCOLATERIE / TORRÉFACTION DE CAFÉ.
Pour informations, Thierry ou Raymond.

Laterrière:
RESTAURANT-BISTROT, CHOCOLATERIE,
CRÈMERIE, BOUTIQUE CADEAUX ET
FLEURISTERIE
Pour informations, Raymond.



Thierry Desbiens
Courtier immobilier
418-815-0379

Raymond Desbiens
Courtier immobilier agréé
418-545-3201